

Einsatzmöglichkeiten:

Die besten Geräte für Ihre Gastronomiebereiche:

Gewerblicher Einsatz

Effiziente und zuverlässige UV-Insektenvernichter für Küchen und Lagerräume.



CHAMELEON® VEGA



CHAMELEON® 1x2



CHAMELEON® 2x2



CHAMELEON® QUALIS®

NEU



Gastbereich

Diskrete und elegante UV-Geräte zur Wand- oder Deckenmontage, speziell konzipiert für alle Bereiche mit Publikumsverkehr.



UPLIGHT



CHAMELEON® 1x2 DISCRETION



CHAMELEON® SIRIUS



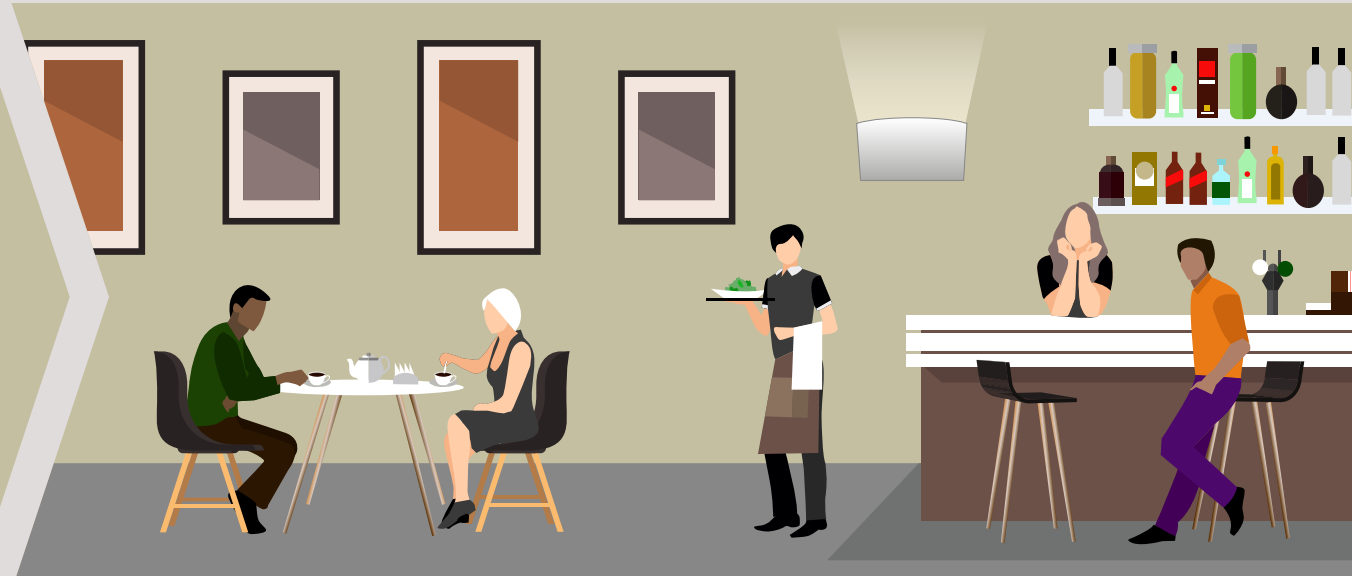
ON-TOP PRO2®



SUNBURST®



SUNBURST® TAB



PX Fruiten

Der PX Fruiten Fruchtfliegenmonitor ist ideal für den Einsatz in Bereichen, in denen Lebensmittel hergestellt, verarbeitet und gelagert werden (Gastronomie, Gemeinschaftseinrichtungen, Bäckereien, Supermärkte etc.)

Fruchtfliegen (*Drosophila melanogaster*) werden mit Hilfe eines Lockstoffs in den Monitorbehälter gelockt und finden nicht mehr heraus. Der insektizidfreie PX Fruiten Lockstoff basiert auf Lebensmittelbestandteilen und Aromen.



PX Fruiten



Wertvolle Tipps zur Bekämpfung von Fluginsekten

- Führen Sie eine Artbestimmung durch, um zu differenzieren, ob es sich um ein Art handelt, die lediglich von außen zugeflogen ist oder ob es sich um eine Art handelt, die sich auch im Innenbereich entwickeln kann.
- Entfernen Sie als wichtigste Maßnahme das Entwicklungssubstrat bzw. das Substrat, das die Tiere anlockt.
- Schützen Sie den Innenbereich durch die Montage von Insektenschutzgittern an den Fenstern vor Zuflug von Insekten.
- Wählen Sie den passenden UV- oder LED - Insektenvernichter.
- Biozide sparsam und nur nach genauer Beurteilung der Befallsituation anwenden.



Unser Team an IHRER Seite!

www.killgerm.com

HOW?

Leitfaden Fluginsektenkontrolle

Gastronomie



Unser Team an IHRER Seite!

www.killgerm.com

HOW?

Leitfaden Fluginsektenkontrolle

Gastronomie

Röhren und Klebeflächen

- Um eine gleichbleibend hohe Leistungsfähigkeit des Gerätes zu garantieren, sollten die UV-Röhren alle 12 und die LED-Röhren alle 36 Monate ausgetauscht werden, bevorzugt im Frühjahr.
- Aufgrund ihrer hohen Zuverlässigkeit im Dauerbetrieb und der hohen UVA-Ausbeute, empfehlen wir den Einsatz von Quantum® UV- oder Quantum® X LED-Röhren.
- Verwenden Sie in Lebensmittelbereichen bruchgeschützte Quantum® UV- oder Quantum® X LED-Röhren für maximalen Produktschutz.
- Wenn das Gerät Starter benötigt, so sollten diese zusammen mit den Röhren ausgetauscht werden.
- Verwenden Sie die Reflectobak®-Schalen, um den Kleber der Klebefläche vor Austrocknung durch starke Bestrahlung durch die UV-Röhren zu schützen. Außerdem wird das UV-Licht, das sonst Richtung Klebefläche scheitern würde, effektiv nach vorne reflektiert. So wird das Licht der Röhre optimal genutzt und die Klebefläche geschont.
- Tauschen Sie die Klebeflächen alle 6-8 Wochen aus, um eine maximale Fangleistung zu gewährleisten.



INNOVATIVE QUANTUM® X LED RÖHRENTHEKNOLOGIE

360°
Lichtverteilung bei der Quantum® X Röhrentechnologie




ANDERE AKTUELLE LED-MODELLE DES MITBEWERBERS
120° Lichtausstrahlung

Erweitertes Muster der Lichtverteilung: im Vergleich zu den typischen 120° in älteren LED-Insektenlichtfallen der Mitbewerber, beträgt diese hier 360°. Dies ermöglicht eine weichere Lichtintensität, das ausgestrahlte Licht blendet nicht. Zu hohe Lichtintensität ist zu intensiv zum effektiven Fluginsektenfang und störend für Personen die bspw. in der Umgebung arbeiten.



Killgerm GmbH
Bussardweg 16, 41468 Neuss
t +49 (0) 2131 / 718090
e verkauf@killgerm.de

Fluginsektenbestimmung




Kleine Stubenfliege
Fannia canicularis

Merkmale
Grauer Brustabschnitt mit 3 deutlichen Längsstreifen. Hinterleibsbasis ist gelb.

Bekämpfung
Alle PestWest Fluginsektenvernichter sind ein sehr effektiver Bestandteil bei der Bekämpfung dieser Schädlinge.

5-6mm




Mehlmotte
Ephesia kuehniella

Merkmale
Die Färbung ist sehr variabel. Die deutlich breiteren Hinterflügel sind abstechend heller gefärbt, auf der Oberseite weiß mit einer grauen Randlinie, auf der Unterseite hell silbriggau. Flügelspannweite 20-25mm.

Bekämpfung
Chameleon® Klebefächengeräte sind ein effektiver Bestandteil bei der Bekämpfung dieser Insekten.

10-14mm




Schmeißfliege
Calliphora spp.

Merkmale
Brustabschnitt und Hinterleib sind schwarzblau mit metallischem Glanz. Flügelspannweite von 18-20mm.

Bekämpfung
Alle PestWest Fluginsektenvernichter sind ein sehr effektiver Bestandteil bei der Bekämpfung dieser Schädlinge.

9-13mm



Kleidermotte
Tineola bisselliella.

Merkmale
Die Flügel sind je nach Farbe der Nahrung hellgelb bis dunkelbraun glänzend, bewimpert, weisen keine Zeichnung auf und sind dachartig über den Rücken gefaltet. Flügelspannweite 10-15mm.

Bekämpfung
Chameleon® Klebefächengeräte sind ein effektiver Bestandteil bei der Bekämpfung dieser Insekten.

6-9mm




Polsterfliege
Pollenia rudis

Merkmale
Große Fliegen mit einer Flügelspannweite von bis zu 20mm. Brustabschnitt charakteristisch schwarz, grau-oliv mit goldfarbener Behaarung.

Bekämpfung
Elektrische PestWest Fluginsektenvernichter sind ein sehr effektiver Bestandteil bei der Bekämpfung dieser Schädlinge.

10mm



Rennfliege
Megaselia spp.

Merkmale
Brustsegment dunkelbraun/gelbbraun. Charakteristisch ist die Buckelform.

Bekämpfung
Chameleon® Klebefächern- und Elektrogittergeräte sind besonders effektiv beim Anlocken und Bekämpfen dieser Schädlinge.

3-4mm



Trauermücken
Sciara thomae

Merkmale
Kleine Insekten, Flügelspannweite 14-15mm. Kopf, Brustsegment und Hinterleib sind schwarz gefärbt.

Bekämpfung
Chameleon® Klebefächengeräte sind ein sehr effektiver Bestandteil bei der Bekämpfung dieser Insekten.

5-6mm



Gnitzen
Culicoides spp.

Merkmale
Dunkelbraun bis schwarz, Spannweite 3-4mm. Bilden große Schwärme.

Bekämpfung
Um sich im Außenbereich vor Stichen zu schützen wird empfohlen, repellerende Mittel zu benutzen. Chameleon® Klebefächengeräte bekämpfen Gnitzen erfolgreich.

1-2mm



Fruchtfliege
Drosophila spp.

Merkmale
Klein, gelblich-braun mit dunkel gestreiften Hinterleib und roten Augen.

Bekämpfung
Die Kombination von Chameleon® Klebefächengeräten und PX Fruiten ist sehr effektiv bei der Bekämpfung dieser kleinen Insekten.

3mm



Gemeine Stubenfliege
Musca domestica

Merkmale
Grauer Brustabschnitt mit vier dunklen Längsstreifen. Hinterleibsseiten sind gelblich und können transparent sein. Ein schwarzer Streifen bedeckt das letzte Segment des Hinterleibs.

Bekämpfung
Alle PestWest Geräte sind besonders effektiv beim Anlocken und Bekämpfen von Stubenfliegen.

6-8mm

Krankheiten, die durch Fluginsekten übertragen werden können

- Übertragung durch Schmeißfliegen: Bakterien der Art Helicobacter pylori (Dieser Keim gilt als Verursacher verschiedener Magenkrankheiten, speziell von Geschwüren).
- Übertragung durch Stubenfliegen: Lebensmittelvergiftungen, bspw. durch Salmonellen und E.Coli -> 1 Stubenfliege alleine kann ca. 2 Millionen Bakterien übertragen!
- Multiresistente Bakterienstämme (MRSA).
- Clostridium-difficile-Infektionen.
- Weitergabe von Krankheitserregern in Krankenhäusern, Küchen & Gasträumen.

Auswahl des passenden Geräts

Publikumsbereich

Ein Einsatz von dekorativen Klebefächengeräten ist insbesondere in Bereichen mit Publikumsverkehr empfehlenswert, wie beispielsweise in Restaurants, Bars, Cafés und Hotellobbies. Besonders in diesen Bereichen muss das Design ansprechend und dezent sein und im besten Fall mit dem Interieur übereinstimmen. Als Wandleuchten konzipierte Klebefächengeräte sollten hier die erste Wahl sein.

Gewerblicher Einsatz

Ein gewerblicher Einsatz ist zumeist in Bereichen vorzufinden, in denen Lebensmittel hergestellt, zubereitet oder ausgestellt werden. Aus hygienischen und ästhetischen Gründen sind hier oft Edelstahlgeräte gefragt.

Diese anspruchsvollen Bereiche erfordern leistungsfähige Fluginsektenvernichter, die jedoch aufgrund von Publikumsverkehr dennoch ästhetisch sein müssen.

Oft wird eine Mischung aus funktionalen Geräten und Geräten mit einer dekorativen Blende verwendet.

Industrieller Einsatz

Industrieanlagen sind in der Regel Fabriken und Lagerhäuser mit großen Flächen, die geschützt werden müssen. Industrietaugliche Fluginsektenvernichter sind meistens große und leistungsstarke Geräte, wobei ein einzelnes Gerät einen Wirkradius von bis zu 500m² haben kann.

	Titan Alpha	Titan 300	Nemesis Quattro	Titan 200 IP	Nemesis Quattro IP	Chameleon Uplight	Sunburst / Naturale	Sunburst TAB	Chameleon Sirius	ON TOP PRO	ON TOP PRO 2	Chameleon 1x2	Chameleon 1x2 Discretion	Chameleon 1x2 IP	Chameleon 2x2	Chameleon Vega	Chameleon 4x4	Chameleon 4x4 EX	Chameleon EXG	90° detect	Chameleon QUALUS®	
Publikumsbereich						✓	✓	✓	✓	✓	✓		✓			✓						
Gewerblich	✓	✓	✓	✓				✓				✓	✓	✓	✓	✓					✓	✓
Industriell			✓	✓	✓							✓	✓	✓	✓	✓			✓	✓	✓	✓
Trocken und sauber	✓	✓	✓			✓	✓	✓	✓	✓	✓										✓	✓
Feuchte, Wasserdampf, Abspritzen					✓									✓					✓	✓		
Explosionsgefahr (ATEX)																			✓	✓		
Bruchgeschützte Röhren		✓	✓			✓	✓			✓	✓	✓	✓	✓	✓	✓	✓	✓	✓	✓	✓	✓
Wandmontage	✓	✓	✓			✓	✓	✓	✓	✓	✓	✓	✓	✓	✓	✓				✓	✓	✓
Deckenmontage	✓	✓	✓	✓	✓			✓			✓						✓	✓	✓	✓	✓	✓
Freistehend	✓	✓	✓	✓	✓		✓					✓	✓									
Wirkungsbereich m²	160/80	180/90	480/240	160	480/240	40	35	50	60	50	90	70	90	180	150	440	440	120	70	120		
Elektronisches Vorschaltgerät			✓	✓	✓			✓	✓	✓	✓					✓	✓	✓	✓	✓	✓	✓
CE Zeichen	✓	✓	✓	✓	✓	✓	✓	✓	✓	✓	✓	✓	✓	✓	✓	✓	✓	✓	✓	✓	✓	✓
EN 60335-2-59 & 60335-1	✓	✓	✓	✓	✓	✓	✓	✓	✓	✓	✓	✓	✓	✓	✓	✓	✓	✓	✓	✓	✓	✓
Klebefächengeräte						✓	✓	✓	✓	✓	✓	✓	✓	✓	✓	✓	✓	✓	✓	✓	✓	✓
Elektrogittergeräte	✓	✓	✓	✓	✓																	

Die Edelstahl Ausführungen des Titan 300, Chameleon 1x2, Chameleon 2x2 & Chameleon Vega sind geeignet für Bereiche mit mäßiger Luftfeuchtigkeit.

AF® DEMI DIAMOND

- kann als Monitorpunkt an der Wand oder Decke platziert werden
- kann mit versch. Pheromonen (für Kleidermotten, Fruchtfliegen oder Lebensmittelmotten) oder Futterlockstoffen (z.B. einer reifen Banane) im unteren Reservoir bestückt werden
- deckt bis zu 100 m² ab
- Anwendung u.a. in Hotelzimmern, Küchen oder Lagerräumen

